



การมีส่วนร่วมของผู้บริหารในการส่งเสริมสถานศึกษา ด้านคุณธรรมและความโปร่งใส

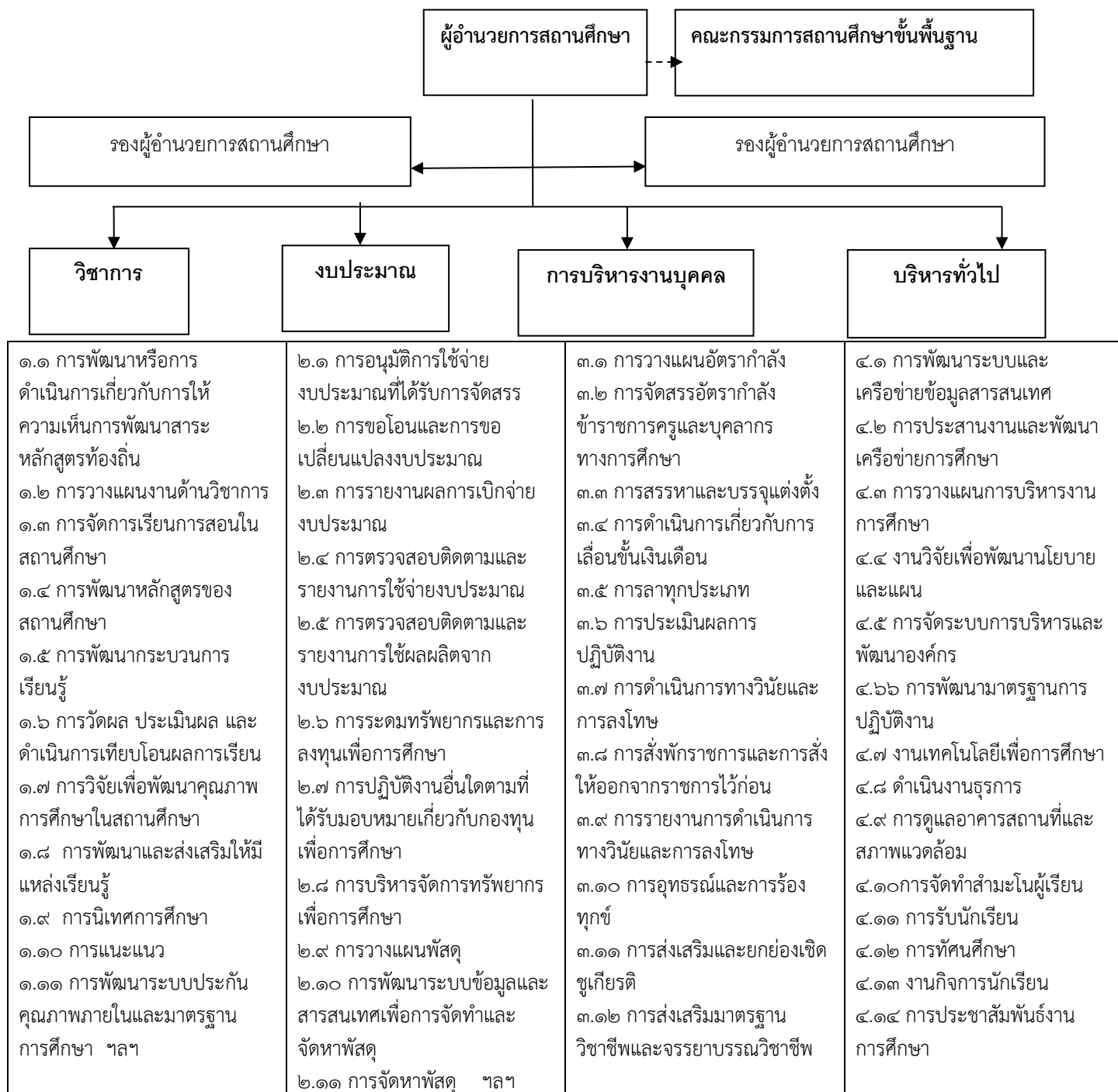


โรงเรียนอนุบาลยางชุมน้อย (หน่วยคุรุราษฎร์รังสรรค์)

สังกัด สำนักงานเขตพื้นที่การศึกษาประถมศึกษาศรีสะเกษ เขต ๑

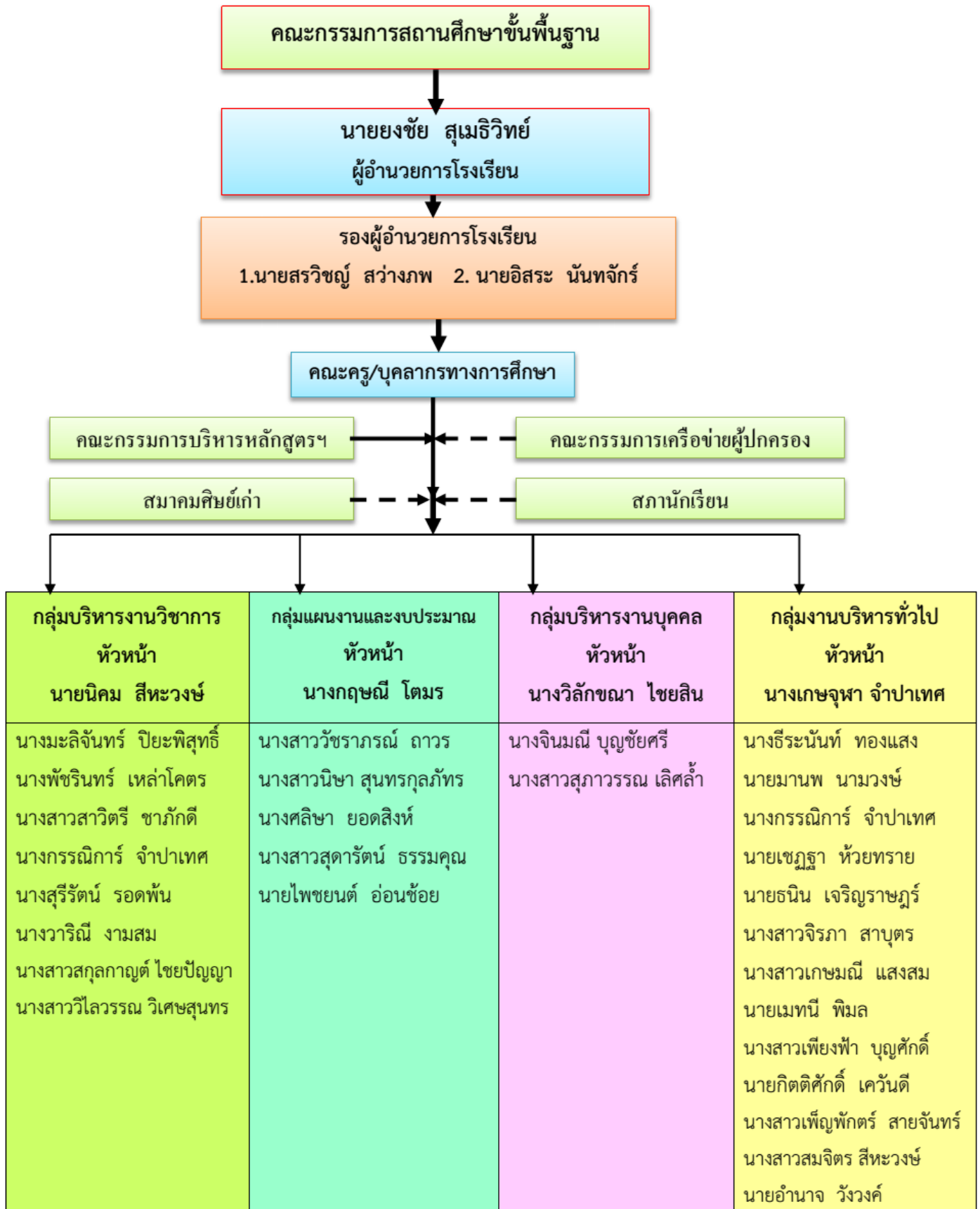
ประชุมบุคลากรวางโครงสร้างการบริหารชัดเจน

โครงสร้างการบริหารโรงเรียน



ครูและบุคลากรมีส่วนร่วมในการบริหารจัดการศึกษาตามความถนัด

โครงสร้างการบริหารโรงเรียนอนุบาลยางชุมน้อย (หน่วยคุรุราษฎร์รังสรรค์) 2565



ประชุม นำเสนอ ปรัชญาหรือคณะกรรมการสถานศึกษาขั้นพื้นฐาน
อย่างน้อยไตรมาสละ 1 ครั้ง



สร้างภาคีเครือข่าย ผู้ปกครอง ชุมชนหน่วยงานทั้งภาครัฐและเอกชน



ให้ความร่วมมือกับหน่วยงานต้นสังกัดในการปฏิบัติตามนโยบาย
ส่งเสริมคุณธรรมและความโปร่งใส



จัดกิจกรรมส่งเสริมคุณธรรมและความโปร่งใสในสถานศึกษา

อบรมการต่อต้านทุจริตในสถานศึกษา

